

**Mai 2018**

# Informations municipales

## 04 74 67 33 55

<http://www.rivolet.fr>

< Mardi : 7h30 – 12h > < Jeudi : 16h – 19h > < Vendredi : 10h – 12h30 >

### ► dans le bulletin ce mois-ci

Secrétariat de mairie	1
Cérémonie du 8 mai	2
Don du sang	2
Mutuelle communale - Permanence	2
Auberge de Rivolet	2
Conseil municipal	2
Installation d'un institut de beauté à Rivolet	2
Dépôt de brevet	3
Inscriptions - Rentrée scolaire 2018-2019	3
Spectacle de danse - Ecole de Rivolet - cycles 1 et 2	3
Sou des écoles - vente de gâteaux	3
Concert - Ecole de Rivolet - Cycle 3	3
Réunion "Nouvelles Activités Périscolaires"	3
Jardin partagé	3
Plantation des fleurs du village	4
Troc de plants	4
Fête de l'environnement à Villefranche	4
Frelon asiatique et recherche de nids	4
Classe en 0 - Vente de saucisses artisanales	5
Association Hippotoufer - Le Petit festival des Dindes Folles	6
Randonnée mensuelle	6
Trail de la Fontaine des Anes, c'est le 10 juin	6

### Dates à retenir

04/05 : Spectacle de danse – Ecole de Rivolet – cycles 1 et 2 – Salle des fêtes  
04/05 : Concert à l'auberge  
05/05 : Bêch'o'jardin  
08/05 : Cérémonie du 8 mai  
09/05 : Plantation des fleurs  
09/05 : Don du sang – Villefranche s/s  
11/05 : Mutuelle communale – Permanence  
11/05 : Spectacle, musiques à l'auberge  
12/05 : Troc de plants  
12/05 : Fête de l'environnement – Villefranche  
18-19-20/05 : LE PETIT FESTIVAL DES DINDES FOLLES – HIPPOTOUFER  
25/05 : Sou des écoles – Vente de gâteaux  
17/05 : Conseil municipal  
26/05 : Concert – Ecole de Rivolet – cycle 3 – Aire de loisirs  
26/05 : Blind Test à l'auberge  
27/05 : Classe en 0 – Vente de saucisses artisanales  
27/05 : Randonnée mensuelle  
28/05 au 02/06 : Fête de l'environnement – Villefranche  
03/06 : Bêch'o'jardin  
10/06 : Trail de la Fontaine des Anes  
11/06 : Réunion N.A.P. - mairie



**MAIRIE**

### Secrétariat de mairie

Nous vous rappelons les **horaires d'ouverture au public**, consultable sur le site internet de la commune de Rivolet <http://www.rivolet.fr> : **Mardi de 7h30 à 12h / Jeudi de 16h à 19h / Vendredi de 10h à 12h30**

## **Cérémonie du 8 mai**

La commémoration du 8 mai 1945 aura lieu le **mardi 8 mai à SAINT CYR LE CHATOUX** :

- **10h45 : Rassemblement et mise en place du défilé** sur la place de la mairie
- **11h00 : Départ du défilé.** Dépôt de gerbe au Monument aux morts avec la participation de l'Echo de la Vallée du Morgon.

Un vin d'honneur à la « Maison de Village » clôturera la cérémonie. Toute la population ainsi que les enfants sont invités à participer à cet hommage.

## **Don du sang – Villefranche-sur-Saône**

L'établissement Français du sang assure une collecte de sang le **mercredi 9 mai**, salle des Echevins, 96 rue de la sous-préfecture à Villefranche. Horaires : de 9h à 13h30 / 14h30 à 19h.

## **Mutuelle communale – Permanence mensuelle**

Une permanence avec la conseillère SOLIMUT est tenue chaque mois. C'est le **3<sup>ème</sup> vendredi du mois de 10h à 12h30** en mairie de Rivolet. Ce mois-ci, ce sera donc le **vendredi 11 mai 2018**.

Vous trouverez toutes les informations nécessaires à une éventuelle adhésion.

## **Auberge de Rivolet**

**1/ Vendredi 4 mai** à partir de **21h** à l'Auberge de Rivolet (pensez à réserver)

Xavier Ottavy, Cécile Travers, Virgile Maratrey et David Gaillard sont heureux et fiers de vous présenter :

Tout chaud sorti du fourneau L'album de **xAo-mAtic : 'Don't Panic'**

Et pour fêter ça, un ch'tit concert **gratuit!** Avec Julien Cartonnet en "Guest" à la cornemuse.

**2/ Vendredi 11 mai** à partir de **20h** à l'Auberge de Rivolet (pensez à réserver)

- en 1<sup>o</sup> partie **Marie Rubens** vous présentera son nouveau spectacle
- ensuite **'Dordogne'** un trio style c'est « trans électrique sur vitaminée » Antoine cagnet banjo, Julien Cartonnet, banjo et Colin Delzant violoncelle. c'est trois tradeux que des envies de rock et de gros son ont poussé à se lancer dans une musique électrique dynamique et énergétique.

**3/ Samedi 26 mai** : Blind Test du mois toujours animé par Alexandre MARC thème : **Kids** spécial musique des enfants ados !

Dans le courant du mois un site web propre de l'Auberge doit naître afin de mieux nous présenter et communiquer, les liens FACEBOOK et Instagram persisteront dans la présentation d'évènements instantanés, photos et menus.

Grace aux retours d'avis positifs sur l'expérience des Mercredi 'cuisine du monde', nous continuerons donc l'expérience pour vous faire découvrir toutes sortes de plats originaux. Comme tous nos plats du jour ou du chef ceux-ci sont aussi 'à emporter'

PS : je remercie Cindy et Sébastien pour la bibliothèque qui permet de continuer à exposer les livres même hors de la Gratiféria.

Malheureusement, elle n'aura pas lieu ce mois-ci car, si les dons fonctionnent bien, nous manquons de relais pour exposer puis ranger les affaires... à bon entendeur

Alain et Baija, aubergistes

## **Conseil municipal**

Le Conseil municipal se déroulera le **jeudi 17 mai à 20h30** dans la salle de réunion de la mairie.

## **Installation d'un institut de beauté à Rivolet**

Un institut de beauté, « Un moment de Rêve », va ouvrir ses portes dans le bourg de Rivolet à partir du 22 mai prochain (sauf retard de travaux).

Madame Eve LAPALU propose les soins suivants : manucure, épilations, pose de gel, beauté des pieds, vernis semi permanent, soin du visage, soin du corps

Horaires : du mardi au vendredi de 9h à 19h / samedi de 9h à 13h.

## Dépôt de brevet

Le dispositif en cours de brevet sur nos amis les chiens était un poisson d'avril.

La mairie encourage donc les possesseurs de chiens à maîtriser leur aboiement et à ramasser leurs déjections sur l'espace public.



## **ECOLE**

---

### Inscriptions – Rentrée scolaire 2018-2019

Pour les enfants qui feront leur 1<sup>ère</sup> rentrée scolaire au mois de septembre 2018, nous remercions les parents de prendre contact **dès que possible** avec M. THOMAS, Directeur de l'Ecole au 04 74 67 43 71.

### Spectacle de danse - Ecole de Rivolet - cycles 1 et 2

Les enfants de l'école de Rivolet prennent beaucoup de plaisir à chanter.....ils y mettent autant de cœur et d'enthousiasme à DANSER!

Depuis le mois de janvier, accompagnés par Cécilia Biard, ils plongent petit à petit dans la découverte de leur corps en mouvement, seuls ou avec les autres, ...en s'essayant à déployer le pouvoir expressif de leur corps.

Et bien maintenant, les élèves de la classe de maternelle et de la classe de CP-CE1-CE2 sont heureux de vous inviter à leur spectacle de danse le **vendredi 4 mai à 19h à la salle des fêtes de Rivolet.**

Venez nombreux !

### Sou des Ecoles – Vente de gâteaux

Le Sou des Ecoles organise le **vendredi 25 mai** une vente de gâteaux dans la cour de l'école dès 15h30. Ouverte à tous. Vente au profit des projets de l'école. 1 € la part.

### Concert – Ecole de Rivolet – cycle 3

L'école de Rivolet vous attend le **26 mai à 19h sur l'aire de loisirs** de Rivolet. Vous pourrez assister au premier **concert des élèves de la classe de CE2-CM1-CM2.**

Les élèves ont écrit les 12 textes, fabriqués les instruments, et chanteront et joueront la musique sur scène. C'est un concert au chapeau, et le sou des écoles tiendra une buvette à l'issue du concert.

En attendant, nous vous proposons de voir le clip sur You Tube en tapant "Mon arbre Rivolet".

On vous espère nombreux!"

### Réunion « Nouvelles Activités Périscolaires »

Une réunion, à destination des parents d'élèves, a lieu le **lundi 11 juin à 20h30** en mairie afin d'échanger sur le nouveau fonctionnement des N.A.P. pour la prochaine rentrée scolaire.



## **ENVIRONNEMENT**

---

### Jardin Partagé

#### **Prochains Bêch'o'jardin**

**Samedi 5 mai de 16h à 18h** : Plantations, mais aussi goûter partagé si vous le souhaitez

- **Dimanche 3 juin de 10h à 12h** : Venez seul, avec vos enfants ou petits-enfants gratter la terre, semer des graines et faire quelques plantations.

Si vous avez des semis, des graines, des plants à foison, n'hésitez pas à nous en faire profiter. Vous pouvez les déposer à l'auberge quand vous le souhaitez.

L'équipe du Jardin partagé / [jardinpartagederivolet@gmail.com](mailto:jardinpartagederivolet@gmail.com)

## **Plantation des fleurs du village**

Chaque année, vous êtes plusieurs à venir aider les cantonniers de la commune pour la plantation de fleurs dans le village.

Moment convivial et agréable, la Municipalité procédera aux plantations le **mercredi 9 mai**.

Si vous souhaitez vous joindre aux bénévoles, sachez que cette demi-journée aura lieu le matin, **de 8h30 à 12h**, le rendez-vous étant place de la mairie.

## **Troc de plants**

Organisation par le Comité Environnement, Cadre de vie, Développement Durable d'un troc de plants **le samedi 12 mai de 10h à 12h devant l'auberge**. Le principe est simple : **il s'agit d'échanger des petits plants ou boutures à semer en ce début de printemps**. Si vous n'avez pas de plants à échanger, pas de problème, venez avec des confitures ou autres trésors que vous voulez partager...

Ce troc est un **instant convivial où l'on peut échanger des conseils de jardinage**.

## **Fête Environnement 2018, 10<sup>ème</sup> édition**

La 10<sup>ème</sup> édition de la Fête de l'Environnement à Villefranche se tiendra dans **la semaine du 28 mai, avec une journée grand public le samedi 2 juin 2018**. Cette édition anniversaire mettra l'accent sur la sensibilisation des publics à l'environnement et au développement durable, à travers différentes animations déjà présentées lors des éditions précédentes.

Cette édition sera aussi l'occasion de continuer d'élargir les partenariats avec différentes structures de Villefranche et de l'Agglomération.

Petit aperçu des événements qui constitueront cette 10<sup>ème</sup> édition :

- Festival « Ecran Vert », festival du film court sur l'environnement par les écoles de Villefranche. Remise du prix du jury et du prix des enfants, cette année au Théâtre municipal
- Tenue d'Ateliers scientifiques pour enfants, pour mieux comprendre le réchauffement climatique, par le Musée Claude Bernard
- Le **mercredi 30 mai, à 18h45, à la Médiathèque** : Organisation d'un **Café des sciences**, sur le thème « Changements climatiques et fonte des glaces en Antarctique ».
- Une remise du label « Eco-école » aux 2 écoles de Villefranche l'ayant obtenu cette année
- Journée Grand public du **samedi 2 juin, de 10h à 18h, 2 lieux : Place des Arts et Parc Vermorel** : grande roue en bois, segway, vélos rigolos, ateliers musique et recyclage, contes pour enfants, velomnibus, conte musical, accrobranche, démonstration de chiens de bergers, vente de produits respectueux de l'environnement, sensibilisation au jardinage sans pesticide, découverte du beaujolais...

Et comme toujours, depuis 10 ans, toutes les animations et activités sont gratuites !

## **Frelon asiatique et recherche de nids**

Le frelon asiatique, poursuit sa progression sur le territoire Rhône-alpin. Outre la problématique liée à sa présence sur les zones urbanisées, il représente une véritable menace pour la biodiversité<sup>1</sup> et la santé des abeilles<sup>2</sup>.

### **Plan de surveillance et de lutte régional**

Un dispositif de surveillance et de lutte, piloté par la FRGDS<sup>3</sup>, en partenariat avec la FREDON<sup>4</sup>, vise à repérer et faire détruire les nids par des entreprises spécialisées avant la sortie des fondatrices (à la fin de l'automne), afin de maintenir la population de frelons asiatiques à un niveau acceptable.

Deux types de nids peuvent être observés :

- **Les nids primaires** : visibles dès les premiers beaux jours, au printemps,
- **Les nids secondaires** : visibles dès le début de l'été, correspondant à une délocalisation de la colonie qui abandonne le nid primaire, trop petit.

## Comment signaler un individu ou un nid ?

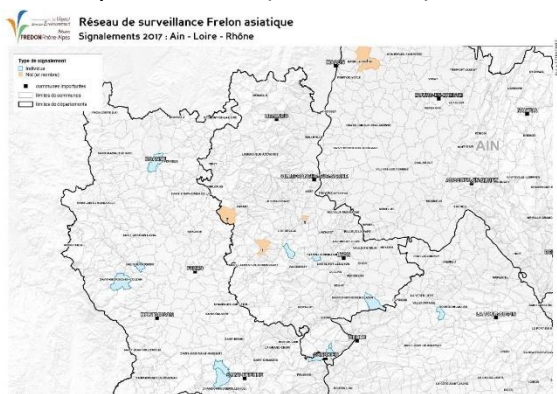
Toute personne suspectant la présence d'un frelon asiatique est invitée à en faire le signalement en utilisant les coordonnées ci-dessous :

**GDS 69** : 04 78 19 60 60 / [gds69@gds69.asso.fr](mailto:gds69@gds69.asso.fr)

**FREDON** : 04 37 43 40 70 / [frelonasiatique@fredon-rhone-alpes.fr](mailto:frelonasiatique@fredon-rhone-alpes.fr)

## 2017 : progression modérée du nombre de nids découverts

Sur l'ensemble de la région, le nombre de nids observés en 2017 est de 414 (contre 319 en 2016). Les conditions climatiques de l'année semblent avoir été moins favorables au prédateur que celles des 2 années précédentes (voir Carte 1) :



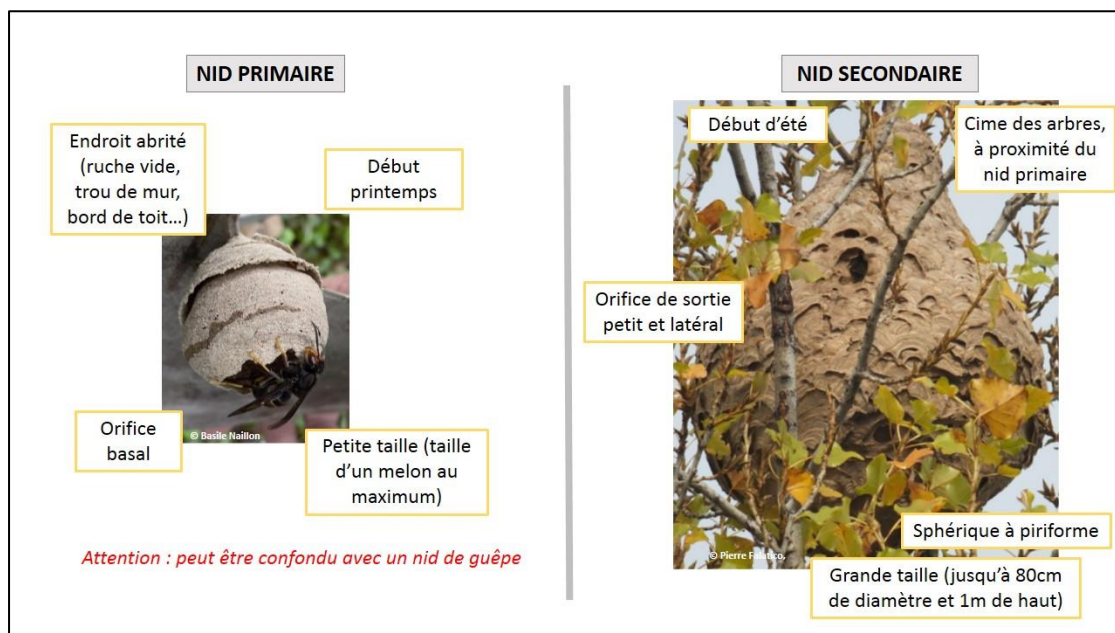
**Carte 1** : Signalements confirmés de frelon asiatique (nids et individus) sur les départements de la Loire, du Rhône et de l'Ain  
Dr Prémila CONSTANTIN, Section apicole GDS Rhône-Alpes

<sup>1</sup> Règlement UE 2016/1141 de la Commission du 13 juillet 2016

<sup>2</sup> Arrêté du 26 décembre 2012

<sup>3</sup> FRGDS : Fédération Régionale des Groupements de Défense Sanitaire

<sup>4</sup> FREDON : Fédération Régionale de Défense contre les Organismes Nuisibles



## ASSOCIATIONS

### Classe en 0 – Vente des saucisses artisanales

Le dimanche 27 mai, la classe en 0 organise sur la place de la mairie une **vente de saucisses artisanales** sur place et/ou à emporter **à partir de 9h**.

## **Association HIPPOTOUFER**

### **Le Petit Festival des Dindes Folles pointe son bec !!**

Organisé par l'association Hippotoufer, ce festival biennal se déroulera cette année le week-end de Pentecôte, du **vendredi 18 au dimanche 20 mai 2018**.

Rivoliennes, Rivoliens, réservez votre week-end !

Sachez tout d'abord que le vendredi soir sera gratuit pour vous, habitant-e(s) de Rivolet.

Sachez également que, durant trois jours, vous pourrez écouter, rire, danser, vous étonner, vous scandaliser, vous laisser émouvoir en différents endroits des prés de Pierre Filant : danse, théâtre, marionnettes, musique..., vont s'enchaîner du vendredi 18h au dimanche 20h.

Vous pourrez aussi vous régaler de frites locales, couscous maman, pizzas au feu de bois et autres délices du coin. Et boire aussi (avec modération), mais le précise-t-on encore ?!

Les informations pratiques et les tarifs sont d'ores et déjà disponibles sur le site <http://dindesfolles.com>

**En amont du festival**, vous pouvez toujours participer

- aux travaux d'aménagement des prés en mai : 5-6, 12-13, 16-18.

Contact travaux : [loicalexandre@laposte.net](mailto:loicalexandre@laposte.net) ou 06 43 85 04 48

- à préparer la décoration du site sur le thème de « la forêt enchantée géante (vue en macro) » : 5-6, 12-13 mai.

Nous contacter avant pour le lieu de rdv : 04 74 03 22 58 - [christine.ruppert@laposte.net](mailto:christine.ruppert@laposte.net)

Nous cherchons aussi à **recupérer des parasols** (qui puissent encore s'ouvrir).

**Durant le festival**,

- vous pouvez être bénévole durant 1, 2 ou 3 jours pour faire la « petite main » à différents postes. La bonne ambiance est assurée !

Onglet « Être bénévole » sur le site <http://dindesfolles.com>

- nous recherchons également des **hébergements** pour les artistes durant le week-end : que vous ayez 1, 2 ou 25 couchages pour 1, 2 ou 3 nuits, n'hésitez pas ! Cela vous permet de partager un bon moment avec les artistes, le temps d'un thé ou d'un petit-déjeuner (leurs repas seront pris en charge par le festival). Ecrivez-nous à [laboite@dindesfolles.com](mailto:laboite@dindesfolles.com)

## **ASL – Randonnée mensuelle**

Elle aura lieu **le dimanche 27 mai** (le 4<sup>ème</sup> dimanche du mois).

Départ à 9h, place Auderville. Durée : environ 3h

## **Trail de la Fontaine des Anes : c'est le 10 juin !**

Rivolet accueillera le 10 juin prochain la 8<sup>ème</sup> édition du Trail de la Fontaine des Ânes organisé par l'ASL. Au programme : trois parcours trail (8,8km - 18km - 36km) qui permettront à chacun de s'exprimer, et ce, quel que soit son niveau.

Inscriptions trail :

=> sur le site [www.trail-fontaine-des-anes.fr](http://www.trail-fontaine-des-anes.fr) (jusqu'au 8 juin midi)

=> sur place la veille de la course 16 à 18h (pas d'inscription le jour J).

Pour les spectateurs :

Les départs seront donnés à 7h30 pour le 36km, 8h30 pour le 18km et 9h pour le 8,8km. N'hésitez pas à venir encourager les concurrents. C'est aussi la fête de tout un village !!!!

**NB** : pour faciliter l'organisation de cette journée, nous remercions par avance les Rivoliens de bien vouloir laisser les parkings de la salle des fêtes ainsi que ceux attenants aux cimetières, libres. Notre fourmière commencera à s'activer à partir de 6h30, avec notamment une animation sono. D'avance, nous nous excusons pour le bruit occasionné.

**Merci de votre compréhension !**

La Mairie de RIVOLET